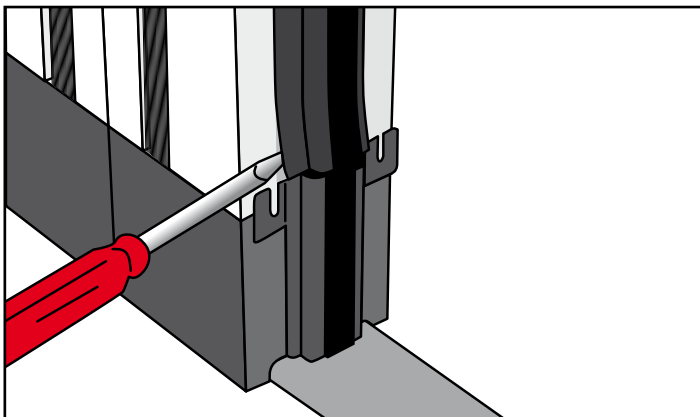


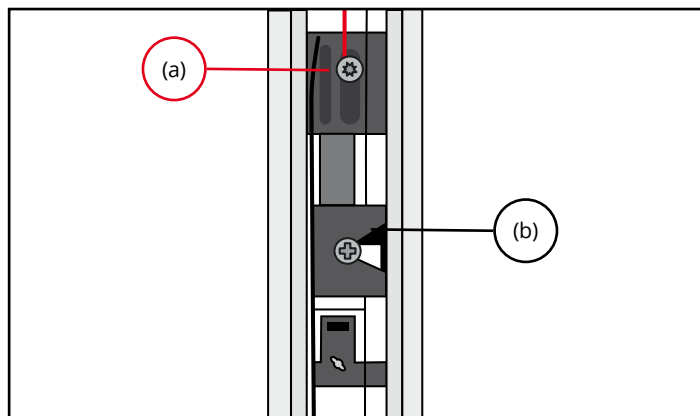
Onderhoud en nastelhandleiding

Plisséhordeur type X en Z (96 cm breed)

De nastelschroeven

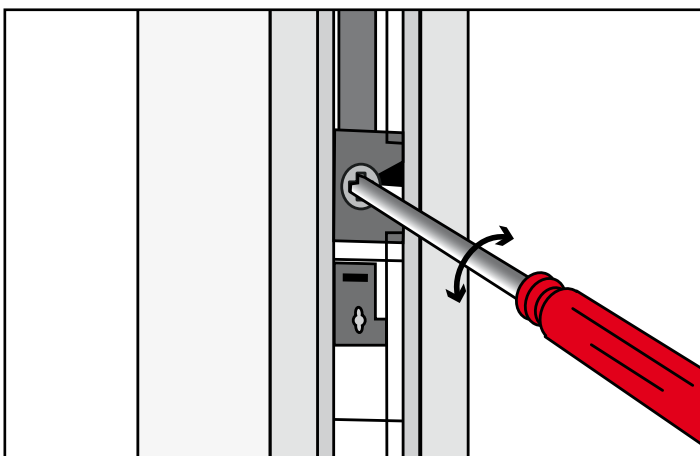


Voor het nastellen van de koordspanning, hoeft u het borsteldrager profiel niet te verwijderen.
Voor het nastellen van de haaksheid van de treklijst is dit wel nodig.

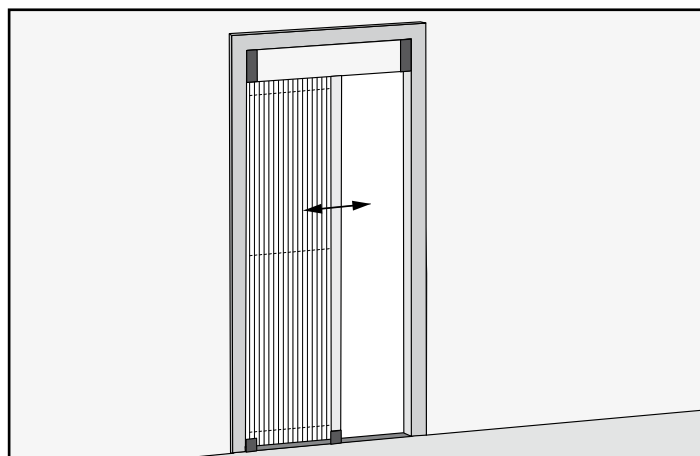


(a) Koorteinde (rood): niet nastelbaar
(b) Stelschroef (wit): voor het nastellen van de haaksheid van de treklijst.

Nastellen haaksheid treklijst

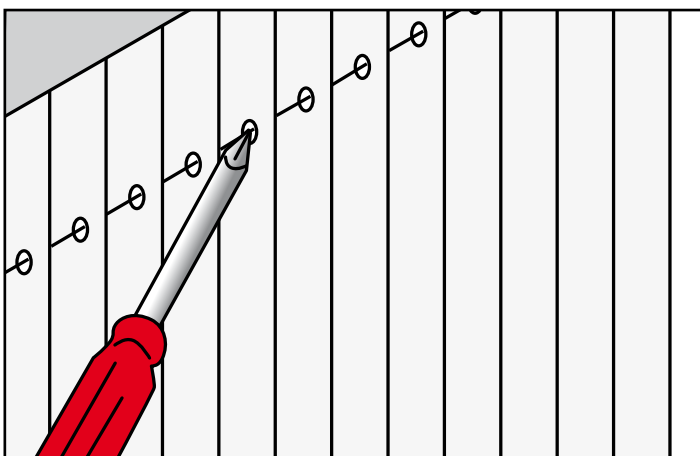


Draai de nastelschroef in de witte houder losser (niet helemaal, anders valt de moer van de schroef eraf).

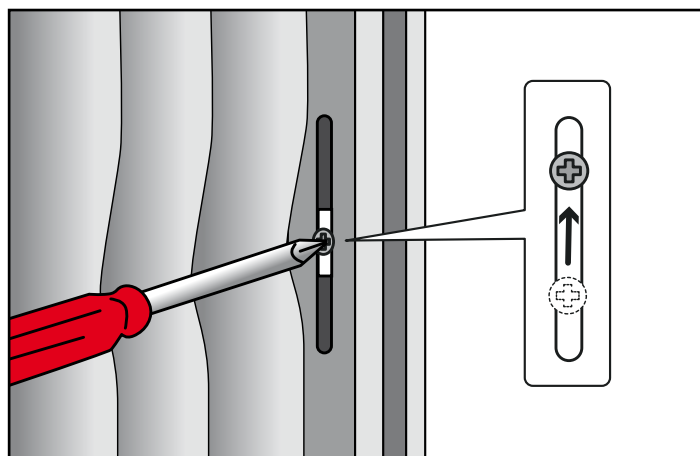


Zet de treklijst in de gewenste hoek en zet de nastelschroef weer vast.

Nastellen koordspanning



Koordspanning controleren: Te slappe koordspanning: de hordeur loopt erg licht en de treklijst valt iets terug.
Te strakke koordspanning: de hordeur loopt erg zwaar.



Schroef de stelschroef achter het gaas aan de kozijnkant wat losser (niet helemaal losdraaien!) en verschuif de schroef om de koordspanning aan te passen. Meestal is het voldoende alleen het boveste koord na te stellen.



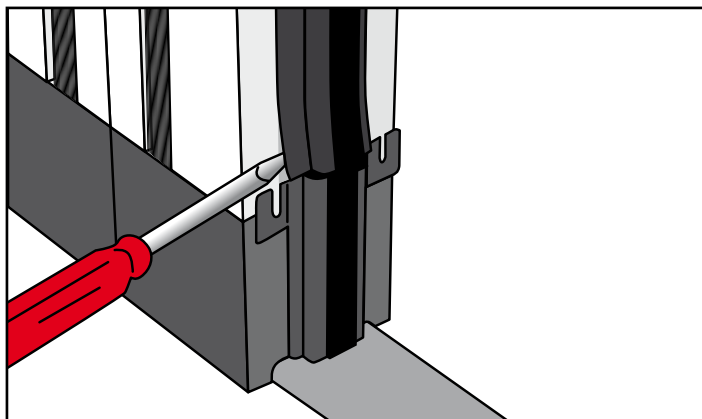
Wartungs- und Einstellanleitung

Plisseetür Typ X und Z (960mm breite)

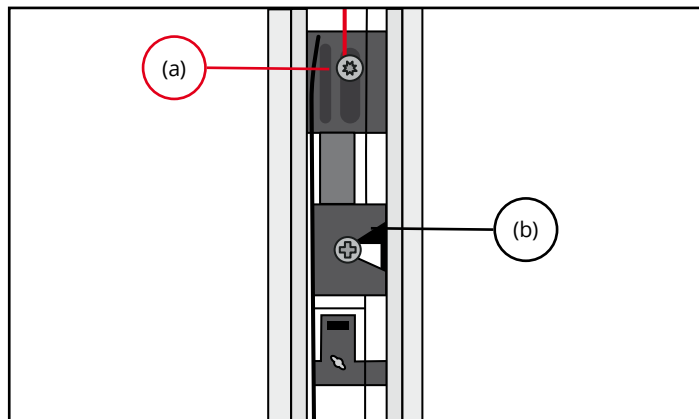


KEJE GmbH
DEUTSCHLAND

Die Einstellschrauben:

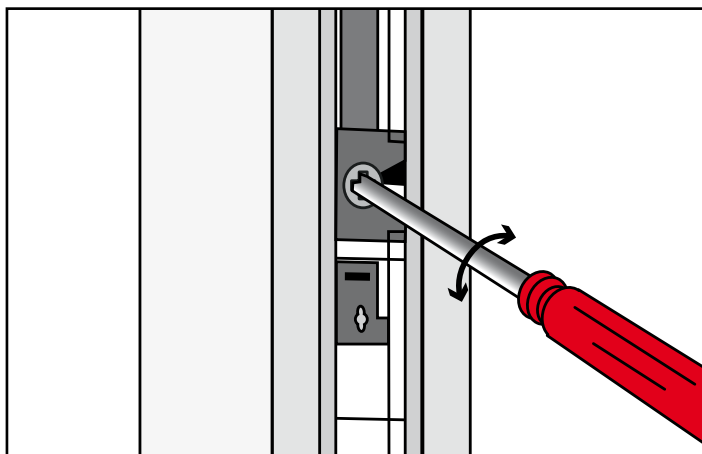


Für das Einstellen der Schnurspannung müssen Sie das Bürstenprofil nicht entfernen. Dies ist nur notwendig, um die Rechtwinkligkeit der Zugleiste einzustellen.

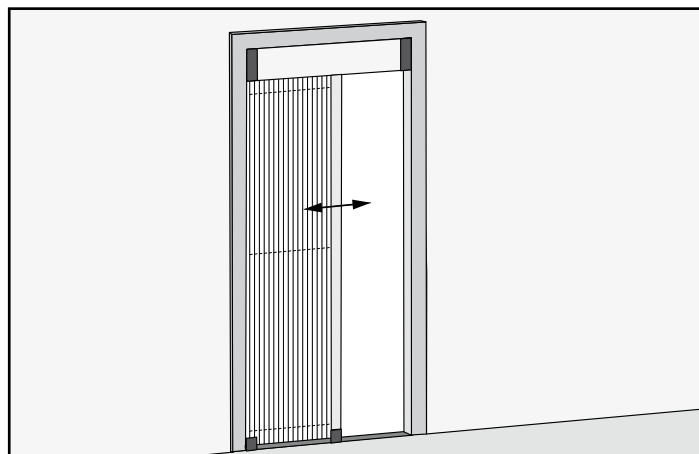


(a) Schnurende (rot) nicht einstellbar
(b) Einstellschraube (weiß) zum Einstellen der Rechtwinkligkeit der Zugleiste

Einstellen der Rechtwinkligkeit der Zugleiste

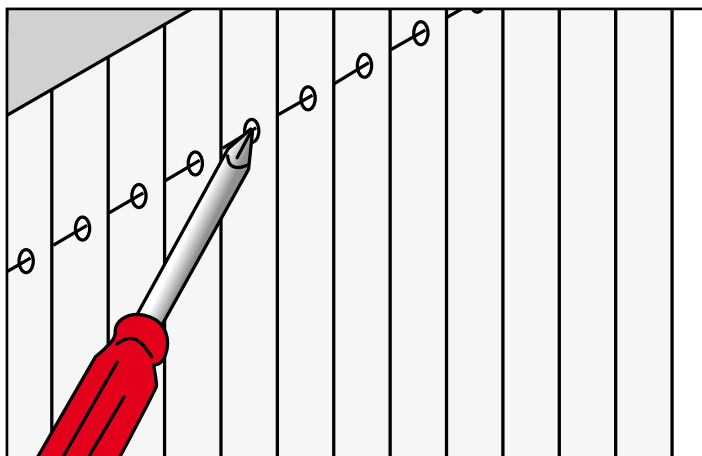


Lösen Sie die Einstellschraube im weißen Halter (bitte nicht vollständig entfernen, da dann die Schraubenmutter rausfällt).



Stellen Sie die Zugleiste auf den gewünschten Winkel ein und ziehen Sie die Einstellschraube wieder fest.

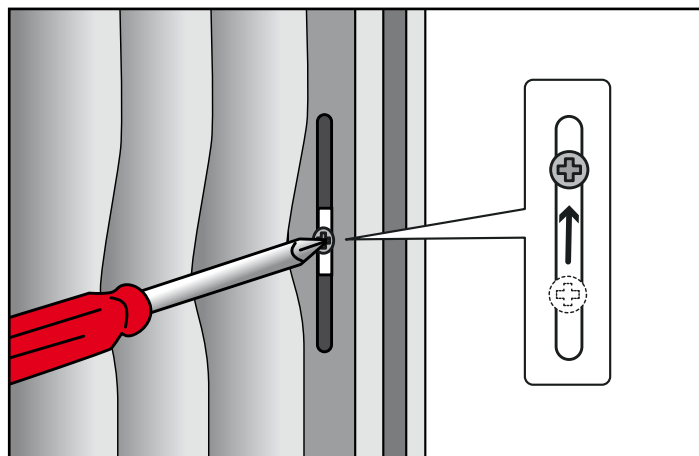
Einstellen der Schnurspannung



Kontrollieren der Schnurspannung:

Die Schnurspannung ist zu locker: Die Plisseetür läuft sehr leicht und die Zugleiste fällt leicht zurück.

Die Schnurspannung ist zu fest: Die Plisseetür lässt sich sehr schwer bewegen.



Lösen Sie die Einstellschraube hinter dem Gewebe auf der Rahmenseite (nicht vollständig lösen!) und versetzen Sie die Schraube um die Schnurspannung zu verändern. Normalerweise reicht es aus, nur die Spannung der oberen Schnur zu verändern.